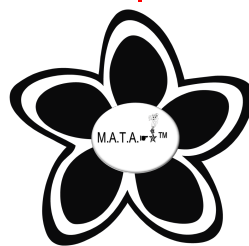


Mettici Azioni Talenti Attitudini

*Ciao sono Mata una  
inviata molto speciale.  
Ti invito a leggere  
questo documento per  
iniziare con me viaggi  
unici ed inattesi.*

*Sintesi del progetto*



Seguici su

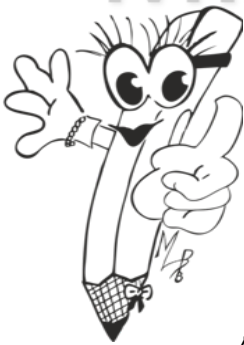
**Pagina ufficiale FB dedicata: Mettici Azioni Talenti Attitudini**

Il progetto **M.A.T.A.** basato sulle conoscenze scoperte e rese scientifiche in 20 anni da **MLBsystem™ ALGORITMO ANTICRISI**, è promosso da: Il parco astronomico **La Torre del Sole** di Brembate di Sopra (BG); l'Associazione **PROGETTO ESSERE UMANI** (Avellino); Associazione **ANC Osservatorio Meteo-Sismico** (Perugia) in collaborazione con Istituto Nazionale di geofisica e vulcanologia).

Il suo scopo è puramente socio-educativo per promuovere **“talenti, attitudini, l'importanza dell'identità per diminuire le differenze culturali, l'integrazione, l'inter-cultura, l'importanza di sviluppare le proprie unicità in modo preventivo.”**

### **OBIETTIVI SOCIO-EDUCATIVI**

- ✿ Dare strumenti di supporto, al fine di riconoscere in tempo le attitudini, prima che generino risvolti negativi per le famiglie e la società.
- ✿ Attualizzare i personaggi storici per farli divenire **ESEMPI** per evolvere.
- ✿ Educare le nuove generazioni all'utilizzo corretto dei social e delle tecnologie.



**Mata** , una matita inviata speciale (pagina FB I Viaggi Di Mata; rubrica sociale Mata& il buon-amore su testata giornalistica [www.cinquecolonne.it](http://www.cinquecolonne.it) ), è la portavoce di scoperte sorprendenti che riguardano nuovi dna ognuno dei quali definisce un profilo.



**Mata**, mascotte del progetto condurrà i partecipanti in viaggi interdisciplinari ed interculturali reali e simbolici attraverso un CONTEST dedicato a tutte le scuole del territorio Italiano ( scuole primarie di primo e secondo grado, scuole superiore), partendo da una via della seta stellare e un “Marco Polo” galattico.



Fornirà ORIENTAMENTO attraverso una bussola speciale (UN REPORT basato su MLBsystem™ che offrirà elementi di orientamento scolastico e lavorativo)

- Perché si parte da Marco Polo? Perché associato ad uno dei “dna” (scoperti da MLBsystem™ *Dati Notificanti Attitudini*) ovvero quello dell’esploratore rivelatosi il più “delicato”. Questo “dna” ha come suo risvolto la generazione di comportamenti tendenti al distruttivo, ovvero quella natura umana che se non trova una espressione in termini di spazio (anche mentale) e tempo, può dare vita a quegli atteggiamenti che incutono paura nelle persone circostanti (bullismo ecc..)
- La seconda edizione sarà ispirata a Leonardo da Vinci associato al “dna” del visionario; ecc....

TUTTO SI SVOLGERA’ sotto forma di GIOCO ovvero un CONTEST dedicato a tutte le scuole di ogni ordine e grado. Attraverso indizi e spunti vincerà il lavoro più creativo ovvero la classe che avrà interpretato in modo originale il tema del contest.

Titolo della prima edizione UNA VIA DELLA SETA del tutto STELLARE

Con il patrocinio del Comune di Brembate di Sopra,  
**CAPO FILA delle prime tre edizioni** del Contest sarà il parco astronomico La Torre del Sole di Brembate di Sopra presso la quale si è organizzata la segreteria del Comitato.

**Mettici Azioni Talenti Attitudini**

- ✿ CONTEST dedicato alle scuole, primarie di primo e secondo grado e superiori, di TUTTO il TERRITORIO ITALIANO. Trasversale poiché ogni classe potrà interpretare i temi e gli indizi che saranno forniti. Al centro ci sarà la creatività e l'originalità.
- ✿ Iscrizioni aperte dal 01 settembre al 31 ott. 2018.
- ✿ Svolgimento durante l'anno scolastico da nov.2018 a maggio2019. Premiazioni giugno 2019.
- ✿ Le classi iscritte (ogni scuola può iscrivere fino a 5 CLASSI) come in un reality, dovranno partecipare a momenti collettivi che si svolgeranno su FB nella pagina e nel gruppo dedicati METTICI AZIONI TALENTI ATTITUDINI, nei quali sarà inserito il profilo dell'adulto che avrà messo il proprio nome nella SCHEDA di ISCRIZIONE.
- ✿ Durante i momenti collettivi verranno dati indizi per il work in progress.
- ✿ Il work in progress (backstage) dovrà sempre essere ripreso e sarà oggetto di votazioni settimanali su FB e tutto il materiale dovrà essere montato su un video per la presentazione finale in caso di superamento delle semifinali
- ✿ Andranno alla semifinale i lavori più votati in FB
- ✿ I lavori dei semifinalisti dovranno essere corredati da UN COMPONENTO INEDITO(poesie, narrazione, brano musicale) che verrà lavorato in studio di registrazione (uno degli sponsor)
- ✿ I semifinalisti saranno sottoposti a GIURIA che decreterà TRE FINALISTI i quali andranno in SFIDA su FB. Il maggior numero di LIKE e CONDIVISIONI decreterà IL VINCITORE

**PREMI PER LA CLASSE VINCITRICE**

- ✿ Per la scuola vincitrice Un telescopio
- ✿ Per gli alunni: LA BUSSOLA-strumento di Orientamento scolastico lavorativo.  
Un Report personalizzato per ogni alunno
- ✿ Per la SEDE scolastica: Premio di € 2000 da utilizzare per lo sviluppo dei talenti (Talent non solo creativi)
- ✿ Per gli insegnanti: Un bijoux (artigianale) creato ispirandosi alle costellazioni.
- ✿ Divulgazione del lavoro svolto tramite la rete social
- ✿ Per i semifinalisti: Registrazione in sala di incisione del componimento (brano musicale o racconto)
- ✿ Per la classe VINCITRICE: Se trattasi di lavoro artistico originale (brani inediti di stile moderno) possibilità di esibirsi dal vivo in un locale che ospita TALENT SCOUT.





**\*MLBsystem™** *Methodic Logic Bargain* ALGORITMO ANTICRISI.

è UN SISTEMA DI ANALISI e un METODO di LAVORO, un metodo di gestione delle attività lavorative, sociali e personali realizzate sia dai singoli che dai gruppi e può conseguentemente essere applicato anche in percorsi di formazione permanente.

L'MLBsystem™ è un metodo che ha lo scopo di "educare" (nel senso di educere=tirar fuori) le persone che ne vengono a contatto ad una migliore gestione delle proprie potenzialità e risorse meglio conosciute come talenti e virtù, per farle diventare vera opportunità di crescita. Vede l'Azienda come un essere vivente composto da SETTE MACRO AREE di COMPETENZA corrispondenti alle stesse SETTE AREE di RESPONSABILITA' di un essere umano.

Esso parte dal presupposto che ogni forma esistente in natura possiede talenti, attitudini e virtù. L'individuazione di essi costituisce un "DNA" (dati notificanti attitudini, 30 in tutto) attraverso il quale la persona ha la reale possibilità di arrivare ad ottenere ciò che si è prefissata come obiettivi. Di conseguenza, ogni gruppo costituito da persone, di qualsiasi origine, culture, religione, può essere gestito e orientato da tale sistema e il suo metodo. Partendo da una analisi analitica di origine statistica (è stato testato su oltre 27.000 casi nel mondo) stabilisce se l'azione che si intende analizzare, in funzione di una IDEA e degli obiettivi in essa impliciti ed espliciti, risulti VINCENTE.

L'MLBsystem™ è in grado, inoltre, di ottimizzare il percorso dell'IDEA rendendola REALIZZABILE nel minor tempo possibile ed utilizzando al meglio le risorse necessarie.

Tra le sue potenzialità: la ricerca dei talenti; la gestione delle reazioni; la dinamica di gruppo; l'individuazione delle leve della motivazione e il suo mantenimento attivo; la rimozione delle cause del conflitto; la comunicazione efficace; la previsione delle criticità; le tecniche di progettazione di percorsi formativi; strumenti di verifica dei percorsi.

